

floorify®

PLANKS & TILES



SCHÖN UND EINFACH

DE | 2023-24



F019

IHR STIL, IHR BODEN, IHR ZUHAUSE

Genau wie Sie lieben wir eine schöne Inneneinrichtung und Böden, die fast unbemerkt das Gefühl für ein warmes Heim vermitteln. Es ist dieser Moment, wenn Sie sich einen leckeren Drink einschenken, Ihre Lieblingsmusik hören und die Gesellschaft von Freunden, Familie oder Kindern genießen. So sollte das Leben sein: ungestört, wunderschön und sorgenfrei. Mit einem Floorify Boden, der auf Ihr Zuhause und Ihr Leben zugeschnitten ist.

In Ihrem Heim spiegelt sich Ihr eigener Charakter wieder. Ob Sie verspielt, enthusiastisch oder gelassen sind: Es zeigt sich in Ihrer Inneneinrichtung. Und genau das ist der Grund, warum wir uns freuen, Ihnen unser Sortiment Floorify Böden vorstellen zu können. Denn sie sind so vielseitig, vertragen mehr als nur einen oder zwei Stöße, und vereinen den einzigartigen Charme von Holz, Beton oder Naturstein mit einer unvergleichlich einfachen Nutzung. Hier vereint sich das Beste aus vielen Welten. Wir sind schon davon überzeugt und nun liegt es an Ihnen. Überzeugen Sie sich selbst.

ff

WAS UNS AUSZEICHNET



F096



F301

Schön

01 Natürliche Schönheit

Ausdrucksstarke Farben
Natürliche, matte Oberflächen
Ultimative Variationen bei den Dielen
Feine Kanten

02 Großartig im Format

Umfassende Kollektion
XL-Planken und große Fliesen
Ins Auge fallendes Fischgrätmuster

03 Ein eleganter Abschluß

Sockelleisten und Profile in den passenden Farbtönen
Planken und Fliesen, die man nahtlos zusammenklicken kann
20 x 20 Meter profilfrei

Einfach

01 Stärke

Schmutzfest
Schlagfest
Stabil, wenig Ausdehnung
Können dem direkten Sonnenlicht ausgesetzt werden
Bis zu 25 Jahre Garantie

02 Wasserfest

100 % wasserfest bis in den Kern
Reinigung mit Wasser möglich

03 Komfortabel

Leise
Weich und warm an den Füßen

04 Ideal für die Renovierung

Dünn
Können mit einem Teppichmesser zugeschnitten werden
Klick-System: Schwimmende Verlegung auf einer Floorify-Unterlage
Auf fast jeder Oberfläche verlegbar, ohne Vorbereitung
Geeignet für Fußbodenheizung und -kühlung

05 Langlebig

Langfristige Nutzung
Sparsam
Designed to reuse & recycle



F092

NATÜRLICHE SCHÖNHEIT

BIS INS KLEINSTE DETAIL

Die natürliche Schönheit von Holz macht Ihren Floorify-Boden so einzigartig. Authentische Farben, mit dem weichen Glanz eines geölten Bodens, die feine Verarbeitung der Kanten, die natürlich wirkende Sortierung, eine naturnahe, gebürstete Struktur, die sich stets weich und warm anfühlt. Jede Planke ist bis zur Perfektion verarbeitet. Denn wahre Schönheit liegt in den Details.

Ausdrucksstarke Farben

Ob Ihre Wahl auf unsere Dielen, Fischgratstäbe oder Fliesen fällt, die **Farben** Ihres Floorify-Bodens sind immer **authentisch, warm und naturgetreu**. Zeitlose Schönheit – die jedoch immer den neusten Wohntrends folgt. Sie lieben trendiges Design oder machen es sich gerne zu Hause gemütlich? Bei Floorify können Sie einen Boden wählen, der zu Ihrer Inneneinrichtung und Ihrem Charakter passt.

Verspielte Variationen

Unsere größte Inspiration? Die Natur. Sie finden dort selten Wiederholungen oder festgelegte Muster. Die Natur ist verspielt und variantenreich. Daher gibt es bei Floorify **viele verschiedene Dielen**, mit vielen verschiedenen Optiken, und eben den wenigen Wiederholungen in Sortierung, Farbe und Struktur. Und genau deshalb sehen die Floorify Böden so natürlich aus.



F100



F100

Man fühlt, was man sieht

Unsere Klickpaneele müssen nicht glänzen, um zu strahlen. Die **matte Oberfläche** sorgt für eine natürliche Optik. Im sanften Morgenlicht können Sie die Struktur des Holzes mit seiner wilden und natürlichen Maserung, den Jahrringen und Ästen, sehen. Und wenn Sie morgens barfuß die erste Tasse Kaffee des Tages trinken, dann fühlen Sie die Struktur Ihres Floorify Bodens unter Ihren Füßen. Ein **authentisches Aussehen und Gefühl** – das ist das echte Floorify-Erlebnis.

Eine Optik mit Ecken und Kanten!

Die **feine Kanten** betonen die Größe der Paneele und sorgen so für die authentische Holzoptik Ihres Floorify-Bodens. Und Sie müssen sich keine Sorgen um die Pflege machen. Die Kanten sind einfach zu reinigen. Auch wenn einmal ein Glas Rotwein darauf verschüttet wird.



F100



F014



F301

GROßARTIG IM FORMAT

Vielseitig und vollständig

Prächtige breite Planken, die klassische Eleganz eines Fischgratparketts, große Fliesen in Betonoptik für diesen ganz speziellen Industrielook ... bei Floorify gibt es keine Standardmaße. Wir passen die Produkte dem Look an, den Sie für Ihre Inneneinrichtung wollen. Floorify? Eine **umfassende Kollektion** mit vielen Varianten.

Ins Auge fallendes Fischgratmuster

Liebe auf den ersten Blick. Gibt es das auch bei Böden? Oh ja! Das jüngste Mitglied unserer Floorify-Familie ist der **Fischgratboden**. Dieser Boden strahlt die Atmosphäre einer repräsentativen Villa aus. Floorify hat davon eine verspielte und einzigartige Version erschaffen. Floorify hat sich ebenfalls bewusst für individuelle Planken entschieden, die Sie einfach und schnell zu einem wunderschönen Fischgratboden zusammenklicken können. So erhält Ihre Inneneinrichtung noch mehr Ausstrahlung.



Größer und gewagter

Extra lang, extra breit und sehr authentisch. Lernen Sie die XL-Paneele (tatsächlich zwei Meter lang!) und großen Fliesen mit einer Größe von 60 x 90 cm von Floorify kennen. **Ungewöhnlich große Maße** für ein maximales Raumerlebnis. Die außergewöhnlichen Maße sorgen dafür, dass jedes Zimmer geräumiger aussieht. Denken Sie groß! Darin sind wir wirklich einzigartig.

F100



F001 + F023

EIN ELEGANTER ABSCHLUß

Für einen eleganten Look

Bei den meisten Klickböden müssen Sie in regelmäßigen Abständen Übergangsprofile verlegen, und sicherlich beim Übergang zwischen verschiedenen Räumen. Das ist bei Floorify nicht notwendig: Unsere Böden sind extrem stabil und behalten ihre Form. Das ermöglicht Ihnen, eine Fläche **von bis zu 20 x 20 Meter profilfrei** zu verlegen.

Sie möchten unterschiedliche Floorify Böden, ohne Übergänge, in einer Fläche, verlegen? Das können Sie! Die verschiedenen 4,5mm dicken **Planken und Fliesen von Floorify können einfach an der Längsseite zusammengelockt und miteinander in einer Fläche verlegt werden.**

Das Ergebnis: **Eine moderne und elegante Bodenoberfläche**, die Ruhe und ein offenes Raumgefühl vermittelt. Diese nahtlose Optik, ohne störende Schienen in der Oberfläche, passt nicht nur perfekt zu aktuellen Wohntrends, sondern spart auch Zeit und Kosten beim Verlegen. Möchte jemand einen Aperitif?

Der perfekte Partner

Der perfekte Partner für Ihren Boden? **Fußleisten und Profile in den passenden Farbtönen und Designs.** Für wirklich jeden Floorify-Boden finden Sie die passenden Leisten in der gleichen Optik und Haptik! Sie müssen Ihre Fußleisten also nicht mehr streichen! Floorify hat den perfekten Abschluß für jeden Boden – in derselben Farbe und mit derselben Verschleiß- und Wasserfestigkeit. Haben wir schon erwähnt, dass solche Details wirklich den Unterschied ausmachen?



F001 + F023



F017 + H017 + E017

DER STÄRKSTE ZU HAUSE

Das Wichtigste im Leben ist Spaß zu haben. Dabei können auch schon mal kleine Unfälle passieren. Und genau deswegen sind unsere Böden **schlag- und schmutzfest**. Dank einer **besonders dicken Schutzschicht**, einer innovativen Oberschicht mit Anti-Flecken-Technologie und dem einzigartigen Floorify Rigid Core für einen **stabilen, starken und stoßfesten Kern**.

Warum? Weil das Leben eine große Party ist. Weil Sie sich als Eltern keine Gedanken um Ihre spielenden Kinder, schmutzigen Füße oder verschütteten Karottenbrei machen wollen. Sie möchten auch den Sonnenschein hereinlassen? Kein Problem! Sie können unsere Fliesen und Dielen problemlos direktem Sonnenlicht aussetzen.





WIE EIN FISCH IM WASSER

Floorify Böden sind **wasserfest**. Nicht nur etwas, sondern voll und ganz. Lassen Sie Ihr Wohnzimmer, Badezimmer und Schlafzimmer nahtlos ineinander übergehen: Floorify ist überall Zuhause.

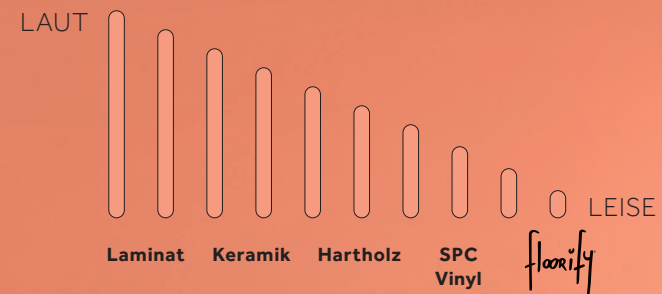
Die einfache Nutzung und Vielseitigkeit erhalten Sie gratis dazu. Sowohl bei Wasserspritzern aus der Dusche als auch beim verschüttetem Gin und Tonic.

SO KOMFORTABEL, DASS ES SIE SPRACHLOS MACHT

Bringen Sie mit Menschen und Musik Leben in Ihr Zuhause und entdecken Sie den ultimativen Bodenkomfort. Die intelligente Kombination aus dem **lärmabsorbierenden Floorify Boden** und einer Floorify Unterlage kreiert einen wundervollen **weichen Boden** sowie eine **Akustikunterlage**.

Das Ergebnis? Ein warmer Boden, der sich immer weich anfühlt und über 21 Dezibel absorbiert. So können Sie jeden Moment friedlich und ruhig genießen, selbst wenn Ihre Teenagertochter ihren neuesten Tiktok Tanz übt.

GEHGERÄUSCH





RENOVIERUNG OHNE SCHMUTZ

Floorify kann auf fast jeder Oberfläche verlegt werden, ohne Vorbereitungen. Ja, sogar über diese hässlichen, alten Fliesen. **Kein Herausreißen, kein Schmutz und kein Ärger.**

Die Paneele und Fliesen von Floorify können einfach zusammengeklickt werden. Sie verlegen sie schwimmend, auf der Floorify Comfort oder Performance Unterlage, ganz einfach, denn sie müssen nicht verklebt werden. Da die Böden so dünn sind, müssen Sie in den meisten Fällen nicht einmal Ihre Türen einkürzen. Sie können Ihren Boden einfach mit einem Teppichmesser zuschneiden. **Schneiden - einklicken - fertig!** Niemand wird durch Lärm oder Staub gestört.

FUSSBÖDEN FÜR ZUKÜNFTIGE GENERATIONEN

Mit Floorify wollen wir die Welt heute und morgen zu einem besseren Ort machen. Deshalb werden unsere Böden nachhaltig und energiesparend hergestellt und sind bereit für die Kreislaufwirtschaft.

Langlebig

Wussten Sie, dass wir auf Ihren Fußboden 25 Jahre Garantie geben? Und sogar 30 Jahre, wenn er mit unserer Performance Unterlage verlegt wurde? Das kommt nicht von ungefähr: wir sind uns sicher, dass unsere Fußböden es lange mitmachen. Denn unsere Floorify-Produkte bestehen aus einem einzigartigen Floorify Core: ein Kunststoff, insbesondere geeignet für dauerhafte Innenausstattungen. Dieser einzigartige Kunststoff ist **superstark**, **leicht zu pflegen** und hat eine **laaange Lebensdauer**. Wenn Ihre Wahl also auf Floorify fällt, entscheiden Sie sich für einen langlebigen und robusten Boden, der über Jahrzehnte hinweg schön und in Topform bleibt.

Ein bisschen mehr Liebe = viele Jahre obendrauf
Mit den richtigen Pflegemitteln können Sie die Lebensdauer Ihres Bodens sogar deutlich verlängern. Ohne Gebohner und Gewachse, versteht sich. Schließlich steht Floorify für simple Lösungen für Ihr Zuhause. Wir haben für **jede Putzlaune ein Reinigungsmittel** entworfen, das tut, was es soll (meisterhaft reinigen!), aber auch eine lebensverlängernde Wirkung hat.

Wenn es Zeit für eine Politur ist, greifen Sie zu unseren pH-neutralen Reinigern **Conny** oder **Conny Turbo**. Zeigt Ihr Boden natürliche Alterungserscheinungen, oberflächliche Kratzer oder Schlieren? Dann macht unser Bodenverjünger **Conny Care** diese nicht nur weniger sichtbar, sondern hinterlässt mit seiner Anti-Aging-Formel auch eine Schutzschicht auf Ihrem Boden. Auf diese Weise drehen Sie die Uhr ganz einfach um ein paar Jahre zurück.



Sparsam

Mit Floorify holen Sie sich einen **energieeffizienten Fußboden** in Ihre Wohnung. Dank der geringen Dicke, des geringen Wärmewiderstands und der hohen Dichte kann der Floorify Boden Wärme bestens leiten. Die ideale Ergänzung also für **Fußbodenheizung und -kühlung**. Vor allem in Kombination mit der neuen Performance Unterlage*. Der sorgt für **maximale Wärmeleitung**. So kann Ihre Fußbodenheizung einen **optimalen Wirkungsgrad** erreichen und Sie sparen Energie.

**Auf Seite 52 erfahren Sie mehr über unsere Performance Unterlage.*

Designed to reuse & recycle

Schon zu Beginn des Designprozesses spielen wir alle Lebensphasen des Produkts durch. Daher konzipieren wir jeden Boden so, dass er so lange wie möglich genutzt, wiederverwendet und am Ende seines Lebenszyklus problemlos recycelt werden kann. Indem wir in Kreisläufen arbeiten, schonen wir natürliche Ressourcen und schaffen eine nachhaltige Welt für künftige Generationen.

WIEDERVERWENDUNG

Floorify wird **schwimmend verlegt**, ohne Klebstoff, sodass Sie den Boden einfach aufnehmen und mitnehmen können. So wie Sie auch Ihren Möbeln ein zweites Leben schenken, kann auch Ihr Fußboden in Ihrer nächsten Traumwohnung glänzen.

RECYCLING

Floorify ist zu **100% recycelbar**. Und darauf sind wir stolz, denn in der Welt der Bodenbeläge ist das alles andere als selbstverständlich. Die meisten Bodenbeläge werden verklebt oder sind Hybridprodukte, die aus verschiedenen Materialien bestehen. Mit anderen Worten: Composite, die unmöglich zu recyceln sind. Floorify möchte das ändern. Deshalb berücksichtigen wir das Recycling bereits in der Designphase.

Unsere **homogenen Böden** bestehen aus **nur einem einzigen Material**, das komplett recycelt werden kann. Außerdem sind **Boden und Unterboden vollständig voneinander getrennt**. Sie können also perfekt getrennt recycelt werden. Und weil auch kleine Handlungen große Wirkung haben können, recyceln wir auch unsere Abfälle während des Produktionsprozesses zu neuen Böden.



Haben Sie nach der Verlegung Ihres Fußbodens noch Schnittreste zu Hause? Halt – die müssen Sie nicht selbst wegwerfen. Bringen Sie sie einfach zu Ihrem Floorevive-Shop zurück. Auf diese Weise können Sie sicher sein, dass Ihre Reste optimal verwertet werden und Sie den Kreislauf schließen.

Jetzt verfügbar in Belgien, den Niederlanden und Frankreich. Auf unserer Website finden Sie eine aktuelle Übersicht über alle Geschäfte mit einer Floorevive-Annahmestelle.

Wussten Sie schon, dass Floorify...

... mit einem A+-Zertifikat ausgezeichnet wurde? Das bedeutet, dass wir nach einer strengen Testreihe zur Bewertung der Luftqualität in Innenräumen als Sieger hervorgingen.

... **keine Weichmacher enthält**? Weichmacher sind chemische Substanzen, die bei der Produktion von flexiblen Vinylböden eingesetzt werden. Da die Floorify-Böden einen festen Kern haben, sind sie weichmacherfrei.

... **sicherer als sicher sind**? Floorify erfüllt mühelos alle europäischen Vorschriften (REACH) in Bezug auf Gefahrstoffe. Das Produkt enthält weder Kleber noch Formaldehyd oder Melamin; und sollte auch nicht geklebt werden. Über schädliche flüchtige organische Verbindungen müssen Sie sich also keine Sorgen machen. Mit " $< 10 \mu\text{g}$ " ist Floorify einhundertmal besser als der europäische Standard.

... **aus dem CO₂-ärmsten Kunststoff hergestellt wird**? Bei der Herstellung von Vinyl werden weit weniger fossile Brennstoffe verbraucht als bei anderen Kunststoffen.



UNSERE GESCHICHTE

Im Jahr 2016 wurde die Welt der Bodenbeläge um ein innovatives Produkt bereichert. Eine von Grund auf belgische Marke, die das Beste aus beiden Welten kombiniert: Die Wärme von natürlichen Materialien mit ultimativer Benutzerfreundlichkeit. Einschließlich zusätzlicher Stoß-, Schmutz- und Wasserfestigkeit. Hier kommt Floorify ins Spiel!

"Wir erfinden den Boden neu." Der verrückte Traum der Floorify-Mitbegründer Marie Callens und Pieter Buyck. Und genau das haben sie getan. Marie erklärt: "Wir dachten, dass es eigentlich eine Schande ist, dass jemand, der ein Haus baut oder renoviert, immer wieder vor demselben Dilemma steht – entweder entscheiden Sie sich für einen Boden, den Sie wirklich mögen, der aber alles andere als praktisch ist, oder Sie entscheiden sich für etwas Zweckmäßiges, wobei dann das Design oft nicht gefällt. Wir möchten nicht, dass sich unsere Kunden zwischen schön und einfach entscheiden müssen. Wir wollen beides, in einem fantastischen Produkt."

DIE MUTTER IN MIR DENKT PRAKTISCH: MEIN BODEN MUSS MEINE KLEINEN RABAUKEN AUSHALTEN KÖNNEN. NICHT NUR FÜR EINE KURZE, SONDERN FÜR EINE LANGE ZEIT.



Die Revolution von Rigid Vinyl

Im Jahr 2016 beschlossen Marie und Pieter, die bereits Kollegen bei einem großen internationalen Boden-Unternehmen waren, mutig zu sein. Sie gründeten Floorify. Das Duo hat eine Mission – den perfekten Boden zu konzipieren und zu gestalten. Pieter dazu: "In unseren vorherigen Positionen haben wir eine Liebe zu hochwertigen Böden entwickelt. Aber eins wussten wir: Dass es möglich ist, bessere, schönere, nachhaltigere und einfacher verlegbare Böden zu entwickeln. Bei Floorify wollten wir alle Hindernisse beseitigen und einen Boden schaffen, der so innovativ ist, dass er die ganze Branche auf den Kopf stellt." Und das haben sie getan. Als Erste, die feste Vinyldehlen (Rigid Vinyl) und Fliesen kombiniert haben, hat sich Floorify sofort einen Namen als außergewöhnlicher Innovator gemacht.

Auch dem Rest der Welt blieb die Floorify-Revolution nicht unbemerkt. Und als Sahnehäubchen auf dem – zugegebenermaßen bereits sehr gut aussehenden – Kuchen erhielt Floorify auf der Domotex-Messe in Hannover die Auszeichnung Innovations@DOMOTEX und wurde somit zum Goldmedaillen-Gewinner bei den 'Olympischen Spielen der Bodenbeläge'. Pieter erklärt: "Dadurch konnten wir nicht nur unser Angebot und unseren nationalen und internationalen Kundenstamm schnell erweitern, sondern auch ein großartiges Team von gleichgesinnten Boden-Liebhabern um uns herum versammeln (lacht). Unser Floorify-Team ist schon etwas ganz Besonderes, und aus dem richtigen Holz geschnitzt."

Für die Innenausstattung junger Paare und Eltern

"Wir können es einfach nicht lassen", lacht Marie. "Uns fallen immer wieder neue Ideen ein." Es gab schon viele großartige Floorify-Innovationen, eine nach der anderen. Marie zählt auf: "Terrazzo, Ceppo, Fischgrat oder Vintage-Blausteine – ich bin ein großer Fan von Inneneinrichtungs-Design und ich bin verrückt nach allen möglichen Arten von Böden. Ich liebe nichts mehr als Trends im Inneneinrichtungs-Design in wunderschöne, pflegeleichte und besonders stabile Floorify-Böden zu verwandeln. Ein Boden, auf dem man leben, tanzen, etwas verschütten oder dreckige Füße haben kann. Floorify ist eine Marke für junge Paare und Eltern. Unsere Böden sind zu 100% 'kindersicher'. Nicht nur für eine kurze, sondern für eine lange Zeit."

Nehmen Sie den Boden einfach mit

Maries Auge für das Design und Pieters technisches Wissen gehen Hand in Hand. Marie hat beispielsweise die innovative Kollektion von XL-Planken entworfen, welche mit zwei Metern die längsten Planken auf dem Markt sind. Der authentische Charakter von lebhaftem Eichenholz zeigt sich in diesem außergewöhnlichen Format besonders schön. Wenn man Pieter auf die Dichte und den Bruchwiderstand von Floorify anspricht, lächelt er spontan. "Ich lasse mich durch Materialien und Möglichkeiten inspirieren. Dank der Trägerplatte mit dem einzigartigen Rigid Kern und des innovativen Produktionsprozesses, haben wir mit Floorify alle herkömmlichen Probleme von Klickvinyl und Laminat in einem Zug gelöst. Und das ist großartig."

Floorify ist leise, warm, wasserfest und auf nahezu jeder Oberfläche einfach zu verlegen. Selbst ohne Vorbereitung und ohne große Vorkenntnisse. Pieter erläutert: "Das ist ein besonders einfach verlegbarer und langlebiger Boden. Sie können Floorify schwimmend über Ihren vorhandenen Boden verlegen – dazu müssen Sie den alten Boden nicht herausreißen. Und da Sie Floorify nicht auf dem Untergrund festkleben müssen, können Sie Ihren Boden – genau wie Ihre Möbel – bei einem Umzug einfach mitnehmen. Wie nachhaltig ist das denn?"

Wir helfen Ihnen gerne

Natürlich verdienen Floorifans nur den besten Service. Marie ist sich sicher: "Mit Floorify haben wir uns besonders hohe Ziele gesetzt. Wir sind fest entschlossen, diesen Wow-Effekt zu erreichen, und wir hoffen, dass unsere Kunden das auch wirklich fühlen können." Floorify wählt seine Verkaufsstellen sehr sorgfältig. Sie finden Floorify nur an Orten, an denen Experten all Ihre Fragen beantworten können. Dort können Sie auch alle Details unserer Böden sehen und berühren. Wenn Sie sich die Kollektion lieber zu Hause ansehen möchten, können Sie kostenlose Muster auf unserer Webseite bestellen. Auf der Webseite finden Sie einige nützliche Videos zur Verlegung sowie Tipps und Tricks. Maria ist überzeugt: "Dank unserer umfangreichen Online-Hilfeseiten erhalten Sie schnell eine Antwort auf all Ihre Fragen. Wir sind immer nur einen Klick von Ihnen entfernt und helfen Ihnen gerne weiter. Wir freuen uns immer, wenn Sie unsere Webseite besuchen und mit uns über Böden sprechen!"

VORHER-UND-NACHHER

VOM KALTEN FLIESENBODEN ZUM BEHAGLICHEN WOHNKOMFORT DANK FLOORIFY



Fotos: ©Jonah Samryn

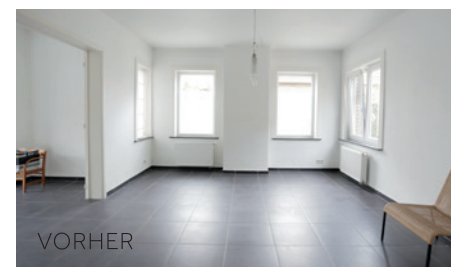
Floorified!

Wer? Simon (27), Sarah (24) und Tochter Maud (18 Monate)

Was? Renovierung einer Doppelhaushälfte in Lovendegem, Belgien.

Situation? Sarah und Simon ziehen aus ihrem Apartment in ein großes Haus mit Garten, in dem ihre Tochter ihr eigenes kuscheliges Zimmer haben wird.

Neuer Boden? Floorify!
Wohnzimmer und Badezimmer: F100 Seychelles
Esszimmer und Flur: F023 Verona



TIPP

Floorify kann über den vorhandenen Fliesenboden verlegt werden

Kein Quetschen, kein Staub, kein Ärger. Legen Sie einfach einen neuen Boden auf den alten. Floorify Planken und Fliesen klicken genauso wie Laminat ineinander. Sie legen sie schwimmend (auf der Floorify Comfort oder Performance Unterlage) und müssen also nicht verklebt werden. Den Boden können Sie einfach mit einem Messer auf Maß schneiden!

Floorify Vorteile laut Simon & Sarah:

1 / Der perfekte Boden für einen unordentlichen Haushalt

"Was die Pflege angeht, passt ein Parkett- oder Natursteinboden einfach nicht zu uns als Familie. Da würde doch sofort ein Teller mit Spaghettisoße drauf landen. Ich würde immer vergessen, meine Stöckelabsätze an der Haustür auszuziehen. Und unsere Tochter würde jeden Tag Ihr Becher Wasser auf den Boden gießen. Da ein Parkettboden für unsere Lebensweise, die auf jeden Fall etwas unordentlich ist, nicht geeignet ist, wählen wir Floorify."

2 / Der Boden ist wasser- und schmutzfest

"Wir konnten den Floorify Boden nicht nur problemlos im Esszimmer verlegen, sondern auch im Flur. (schmutzige Füße: kein Problem), im Wohn- und Badezimmer. Und unter dem Hochstuhl, unter dem unsere Tochter jeden Tag ein impressionistisches Kunstwerk aus Rote Bete-Püree, Krümeln, Wasser und matschigen Bananenstücken kreierte. Der Boden wurde profillos verlegt, was ein großzügiges, luftiges Raumgefühl vermittelt."

3 / Missgeschicke passieren nun mal

"Die Oberfläche der Floorify Böden ist mit einer hocheffizienten Schutzschicht versehen, undurchdringlich nicht nur für Wasser, sondern auch für hartnäckige Flecken wie Permanentmarker oder Nagellack. Einfach mit einem Tuch abwischen, und der Fleck ist verschwunden. Wir wissen das, weil wir es schon einmal unbeabsichtigt getestet haben. Außerdem kann man etwas Schweres darauf fallen lassen, ohne eine Delle zu hinterlassen. Auch das haben wir schon unbeabsichtigt getestet."

4 / Der Boden sieht echt aus

"Keiner merkt, dass es kein echtes Parkett ist. Die Holzoptik ist sehr überzeugend."

5 / Er ist leicht zu reinigen

"Mit dem Staubsauger. Mit dem Swiffer. Mit ein wenig Wasser, einem Mopp und einem pH-neutralen Wartungsprodukt."

6 / Floorify ist ruhig

"Kein Orchester aus trampelnden Kinderfüßen oder klackernden Stöckelabsätze: Auf Floorify geht man bequem."

7 / ... und warm

"Da Floorify sofort die Umgebungstemperatur annimmt, fühlt er sich unter Ihren Füßen immer warm an (nicht ungemütlich kalt wie Fliesen oder Laminat)."

F023 + F100





F318

**Tue was
du liebst,
und liebe
was du tust**



F032



F318



F096

**Regen fällt
wie Konfetti
vom Himmel**



F023



F031

**Machen Sie
mehr von
dem, was
Sie glücklich
macht**





F030

**Jetzt ist
es Zeit zu
handeln**



F028



F095



**Machen Sie das
Heute zu etwas
Besonderem,
das Gestern ist
schon vorbei**



DIE KOLLEKTION

XL PLANKEN
2000 x 240 mm

LANGE PLANKEN
1524 x 225 mm

PLANKEN
1219 x 178 mm

FISCHGRAT
750 x 125 mm

**KLEINE
FLIESEN**
305 x 610 mm

**GROBE
FLIESEN**
600 x 900 mm

FISCHGRAT



Ein zeitloser Eyecatcher

Liebe auf den ersten Blick. Gibt es das auch bei Böden? Oh ja! Das jüngste Mitglied unserer Floorify Familie ist der Fischgratboden. Dieser Boden strahlt die Atmosphäre einer repräsentativen Villa aus. Floorify hat davon eine **verspielte und einzigartige Version** erschaffen. Floorify hat sich ebenfalls bewusst für **individuelle Planken** entschieden, die Sie einfach und schnell zu einem wunderschönen Fischgratboden zusammenklicken können. So erhält Ihre Inneneinrichtung noch mehr Ausstrahlung.



F300 HIRAME

F301 UNI

F306 BURI

F317 UNAGI

F318 TORO

F319 ANAGO

F333 IKURA

NEW

Abmessungen der Planke | 750x125x4,5mm
 Anzahl der Planken pro Verpackung | 24
 Anzahl m² pro Verpackung | 2,25
 Beanspruchungsklasse | 33
 Nutzschicht | 0,55
 Verlegung | Klick - schwimmend und
 nur in Fischgratmuster
 Anzahl Verbindungen | V4
 Garantie im Wohnbereich |
 25 Jahre / 30 Jahre (Performance Unterlage)
 Garantie im gewerblichen Bereich | 5 Jahre

XL PLANKEN



F100

Groß, größer, am größten

Nutzen Sie jeden Zentimeter Ihres Raumes und lassen Sie Ihr Zuhause größer erscheinen - mit den XL Planken von Floorify. Diese Planken sind **länger und breiter als alle Standardmaße**, was Ihnen ein maximales Raumerlebnis vermittelt. Ein wunderbares, großzügiges Raumgefühl!

Die visuell anscheinend endlosen Linien lassen den Raum optisch größer erscheinen. So kommt jeder Raum noch besser zur Geltung. Die **feine Plankenoptik, lebensechte gebürstete Strukturen und natürliche Plankenvariationen** verstärken den authentischen Look Ihres Floorify Bodens.



Abmessungen der Planke | 2000x240x4,5mm
 Anzahl der Planken pro Verpackung | 5
 Anzahl m² pro Verpackung | 2,40
 Beanspruchungsklasse | 33
 Nutzschicht | 0,55
 Verlegung | Klick - schwimmend
 Anzahl Verbindungen | V4
 Garantie im Wohnbereich |
 25 Jahre / 30 Jahre (Performance Unterlage)
 Garantie im gewerblichen Bereich | 5 Jahre

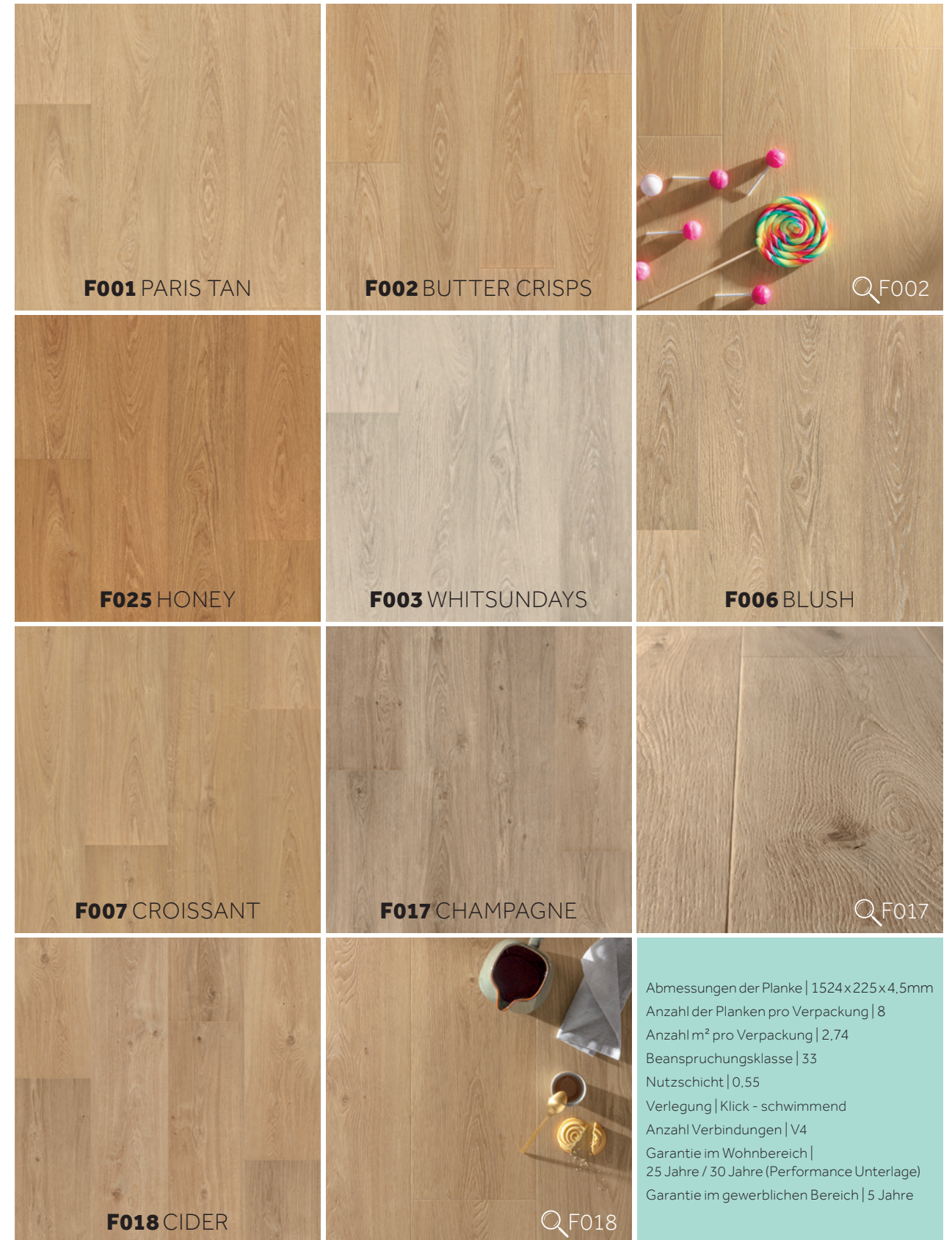


F017

Unverfälscht bis ins Detail

Böden, inspiriert durch **kleine Details**, hoch entwickelte Designs und feine Holzstrukturen, die perfekt zu Ihrem Lebensstil passen. Klassisch, rustikal oder eher modern: für jeden Geschmack und Stil steht die richtige Farbpalette zur Verfügung.

Jede Planke ist das Ergebnis der Suche nach der **ultimativen Balance** zwischen Charakter, **Farbe, Glanz und Verarbeitung**. Ein verwitterter Look, ein aparter Edelrost oder lieber eine skandinavische Stromlinienform? Lassen Sie sich verführen und treffen Sie Ihre eigene Wahl.



F001 PARIS TAN

F002 BUTTER CRISPS

Q F002

F025 HONEY

F003 WHITSUNDAYS

F006 BLUSH

F007 CROISSANT

F017 CHAMPAGNE

Q F017

F018 CIDER

Q F018

Abmessungen der Planke | 1524x225x4,5mm
 Anzahl der Planken pro Verpackung | 8
 Anzahl m² pro Verpackung | 2,74
 Beanspruchungsklasse | 33
 Nutzschrift | 0,55
 Verlegung | Klick - schwimmend
 Anzahl Verbindungen | V4
 Garantie im Wohnbereich |
 25 Jahre / 30 Jahre (Performance Unterlage)
 Garantie im gewerblichen Bereich | 5 Jahre



Abmessungen der Planke | 1524x225x4,5mm
 Anzahl der Planken pro Verpackung | 8
 Anzahl m² pro Verpackung | 2,74
 Beanspruchungsklasse | 33
 Nutzschicht | 0,55
 Verlegung | Klick - schwimmend
 Anzahl Verbindungen | V4
 Garantie im Wohnbereich |
 25 Jahre / 30 Jahre (Performance Unterlage)
 Garantie im gewerblichen Bereich | 5 Jahre



INNOVATIVE TEXTUREN DIE NEUE RAWTHENTIC- TECHNOLOGIE

Das natürliche Holzdesign macht Floorify-Böden zu echten Unikanten. Stolz präsentieren wir Ihnen jetzt unsere neue „Rawthentic“-Technologie. Mit Hilfe modernster 3D-Drucktechniken schaffen wir **Oberflächenstrukturen mit ungeahnter Tiefe**, inspiriert von robustem Holz. Jede Nuance, jeder Riss und jede Maserung werden detailgetreu nachgebildet. Das Ergebnis ist eine **authentische gebürstete Optik und ein unübertroffenes natürliches Design**, das durch matten Glanz, subtil gefaste Kanten und die natürliche Wahl aus mehreren Dielenoptionen besticht.

Vier charaktervolle Floorify-Designs werden mit dieser innovativen Technologie hergestellt:
F033 Eivissa, F034 Latte, F035 Dolly und F036 Goose.





F053

Die weiche Optik von Holz

Die **fein gebürstete Textur**, die **matte Optik** und das **weiche Holzdesign** dieser Böden bringt eine harmonische Ausgewogenheit und Ruhe in Ihr Zuhause. Wenn Sie nach einer rustikalen Optik oder einem moderneren Boden suchen, ist diese Kollektion perfekt für jeden Inneneinrichtungsstil. Diese Dielen sind auch ideal für kleine Räume, in denen ihre **elegante Größe** besonders gut zur Geltung kommt.



Abmessungen der Planke | 1219x178x4 mm
 Anzahl der Planken pro Verpackung | 12
 Anzahl m² pro Verpackung | 2,60
 Beanspruchungsklasse | 33
 Nutzschrift | 0,55
 Verlegung | Klick - schwimmend
 Anzahl Verbindungen | V4
 Garantie im Wohnbereich |
 20 Jahre / 25 Jahre (Performance Unterlage)



Für einen eleganten Look

60 x 90 Zentimeter. Diese extra große Maß macht die **Fugen praktisch unsichtbar** und das **Verlegen besonders leicht und schnell**. Das Format entspricht dem aktuellen Einrichtungstrend: Nahtlose Oberflächen mit einem sehr **natürlichen Effekt**. Die Fliesen haben das gleiche Aussehen wie Beton oder Naturstein, aber ohne die Nachteile. Floorify Fliesen sind beispielsweise **schmutzabweisend**, sowie **bruch- und reißfest**. Das **Verlegen ist einfach** und erfordert keine umfangreiche Vorbereitung. Außerdem müssen Sie keine Trocknungszeiten berücksichtigen - Ihr Floorify Boden ist **sofort begehbar!**



Abmessungen der Fliese | 600x900x4,5mm
 Anzahl der Fliesen pro Verpackung | 4
 Anzahl m² pro Verpackung | 2,16
 Beanspruchungsklasse | 33
 Nutzschrift | 0,55
 Verlegung | Klick - schwimmend
 Anzahl Verbindungen | V4
 Garantie im Wohnbereich |
 25 Jahre / 30 Jahre (Performance Unterlage)
 Garantie im gewerblichen Bereich | 5 Jahre



F530

Verspieltes Design

Wünschen Sie sich ein verspieltes Design für Ihre vier Wände? Das **elegante Format** sorgt für die nötige Dynamik. Das Zusammenspiel der Fugenlinien verleiht dem Raum außerdem zusätzliche Tiefe. Dadurch eignen sich die Fliesen besonders gut für **kleine Räume**, wie das Badezimmer oder die Toilette. Sind Sie **Retro-Fan**? Dann ist dieses traditionelle Format genau das Richtige für Sie.

Diese Kollektion ist in der gleichen Farbpalette erhältlich wie die großen Fliesen und obendrein noch ganz **leicht zu verlegen**. Dank ihrer kleinen, handlichen Größe lassen sich die Fliesen im Handumdrehen zusammenklicken!



Abmessungen der Fliese | 305 x 610 x 4mm
 Anzahl der Fliesen pro Verpackung | 12
 Anzahl m² pro Verpackung | 2,23
 Beanspruchungsklasse | 33
 Nutzschrift | 0,55
 Verlegung | Klick - schwimmend
 Anzahl Verbindungen | V4
 Garantie im Wohnbereich |
 20 Jahre / 25 Jahre (Performance Unterlage)

WIE VERLEGEN?

SCHNELL UND EINFACH!

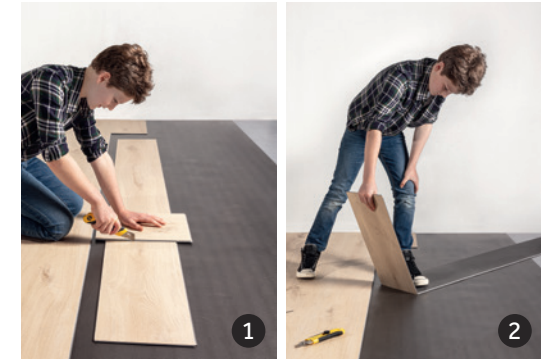


Click-and-go

Sie können Ihren Floorify Boden in 1-2-... Nein, Schritt 3 brauchen Sie gar nicht mehr. Rollen Sie einfach die Unterlage aus, Boden zusammenklicken und fertig. Auf Wiedersehen Parkettkleber, hallo Floorify.

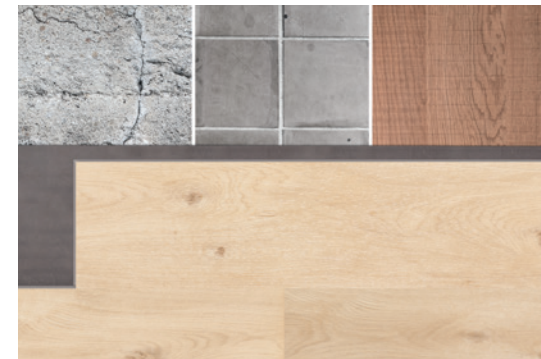
Leise und staubfreie Verlegung

Ideal für die Verlegung in Apartments oder für die Renovierung eines bestehenden Heims. Ihr Floorify Boden kann einfach mit einem **Teppichmesser** geschnitten werden. Niemand wird durch Lärm oder Staub belästigt.



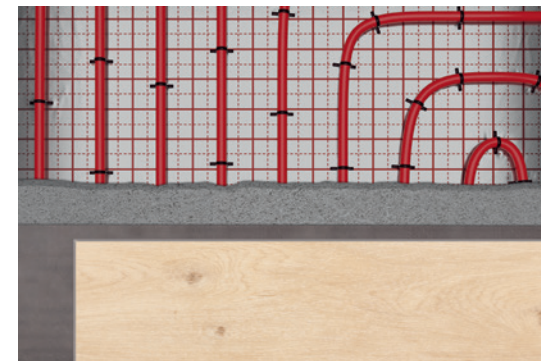
Auf fast jeder Oberfläche, ohne Vorbereitung

Es liegt bereits ein Boden oder es gibt Unregelmäßigkeiten? Legen Sie **Floorify drüber**. Sogar hässliche, alte Fliesen können liegen bleiben.



Passt perfekt zu ihrer Fußbodenheizung

Floorify Böden sind dünn. Sehr dünn. Das bedeutet, dass sie **Wärme sehr gut leiten können**. Sie können Floorify Böden daher perfekt auf einer Fußbodenheizung oder -kühlung verlegen. Die neue **Performance Unterlage** rundet das Bild ab: Dank des extrem niedrigen Wärmewiderstands kann Wärme noch leichter durch den Boden dringen. Heißt also: perfekt für jede Fußbodenheizung. Das nennen wir mal energieeffizient.



Detaillierte
Verlegungsanweisungen
auf www.floorify.com

Patentier-
Technologie

INTELLIGENTES ZUBEHÖR

FÜR EINE GROßARTIGE INNENAUSSTATTUNG

Vielseitige Sockelleisten

Perfekt passend zu Ihrem Boden: Passende Sockelleisten, die ebenso verschleiß- und wasserfest wie Ihr Floorify Fußboden sind. Und mit genau derselben Verarbeitung, einschließlich Ihrer bevorzugten Farbe.



F017 + H017 + E017



Sxxx
PASSENDE
SOCKELLEISTEN
2000 x 61 x 10mm (lxhxt)



Hxxx
PASSENDE
HOHE SOCKELLEISTEN
2000 x 89 x 10mm (lxhxt)



Nxxx
PASSENDE
KLEBESOCKELLEISTEN
2000 x 2 x 18mm (lxhxt)

Maßgeschneiderte Profile

Freuen Sie sich auf eine überragende Verarbeitung dank einer kompletten Serie an maßgeschneiderten Profilen. Mit einem minimalistischen und schlanken Design liefern Sie einen unsichtbaren Übergang zwischen zwei verschiedenen Bodenbereichen. Als Zwischen-, End- und Übergangsprofil. Es ist für uns selbstverständlich, dass diese in derselben Farbe wie Ihr Boden geliefert werden. Es sind eben diese Details, die den Unterschied ausmachen.



Exxx
PASSENDE
ENDPROFILE
2000 x 10 x 31,4mm (lxhxt)



Oxxx
PASSENDE
ÜBERGANGSPROFILE
2000 x 10 x 36mm (lxhxt)



Qxxx
PASSENDE
ANPASSUNGSPROFILE
2000 x 10 x 42,2mm (lxhxt)

	Bestell- nummer	Passende Sockelleiste	Passende hohe Sockelleiste	Passende Klebe- sockelleiste	Passendes End- profil	Passendes Übergangs- profil	Passendes Anpassungs- profil
FISCHGRAT (750 x 125 x 4,5mm)	(Fxxx)	(Sxxx)	(Hxxx)	(Nxxx)	(Exxx)	(Oxxx)	(Qxxx)
HIRAME	F300	S100	H100	N100	E100	O100	Q100
UNI	F301	S001	H001	N001	E001	O001	Q001
BURI	F306	S006	H006	N006	E006	O006	Q006
UNAGI	F317	S017	H017	N017	E017	O017	Q017
TORO	F318	S018	H018	N018	E018	O018	Q018
ANAGO	F319	S019	H019	N019	E019	O019	Q019
IKURA	NEW F333	S033	H033	N033	E033	O033	Q033

XL PLANKEN (2000 x 240 x 4,5mm)							
PETIT BEURRE	NEW F092	S092	H092	N092	E092	O092	Q092
PARMESAN	NEW F093	S093	H093	N093	E093	O093	Q093
SKYFALL	NEW F094	S094	H094	N094	E094	O094	Q094
FRANGIPANE	NEW F095	S095	H095	N095	E095	O095	Q095
ILE DE RÉ	F096	S096	H096	N096	E096	O096	Q096
MATTERHORN	F097	S097	H097	N097	E097	O097	Q097
TOFFEE	F098	S098	H098	N098	E098	O098	Q098
CLOONEY	F099	S099	H099	N099	E099	O099	Q099
SEYCHELLES	F100	S100	H100	N100	E100	O100	Q100
SABAYON	F101	S101	H101	N101	E101	O101	Q101
TEDDY BEAR	F102	S102	H102	N102	E102	O102	Q102

LANGE PLANKEN (1524 x 225 x 4,5mm)							
PARIS TAN	F001	S001	H001	N001	E001	O001	Q001
BUTTER CRISPS	F002	S002	H002	N002	E002	O002	Q002
WHITSUNDAYS	F003	S003	H003	N003	E003	O003	Q003
BLUSH	F006	S006	H006	N006	E006	O006	Q006
CROISSANT	F007	S007	H007	N007	E007	O007	Q007
CHAMPAGNE	F017	S017	H017	N017	E017	O017	Q017
CIDER	F018	S018	H018	N018	E018	O018	Q018
COGNAC	F019	S019	H019	N019	E019	O019	Q019
COHIBA	F021	S021	H021	N021	E021	O021	Q021
BLACK BEAUTY	F022	S022	H022	N022	E022	O022	Q022
HONEY	F025	S025	H025	N025	E025	O025	Q025
GINGERBREAD	F026	S026	H026	N026	E026	O026	Q026
EIVISSA	F033	S033	H033	N033	E033	O033	Q033
LATTE	F034	S034	H034	N034	E034	O034	Q034
DOLLY	F035	S035	H035	N035	E035	O035	Q035
GOOSE	F036	S036	H036	N036	E036	O036	Q036

PLANKEN (1219 x 178 x 4mm)							
CRÉMANT	F050	S050	H050	N050	E050	O050	Q050
COCONUT	F051	S051	H051	N051	E051	O051	Q051
STONEHENGE	F053	S053	H053	N053	E053	O053	Q053
APPLE CRUMBLE	F055	S055	H055	N055	E055	O055	Q055
POPCORN	NEW F056	S056	H056	N056	E056	O056	Q056
WAFFLE	NEW F057	S057	H057	N057	E057	O057	Q057
CANNELÉ	NEW F058	S058	H058	N058	E058	O058	Q058
BUNNY	NEW F059	S059	H059	N059	E059	O059	Q059

GROßE FLIESEN (600 x 900 x 4,5mm)							
SEA SALT	F014	S014	H014	N014	E014	O014	Q014
OYSTER	F015	S015	H015	N015	E015	O015	Q015
VERONA	F023	S023	H023	N023	E023	O023	Q023
TERRAZZO	F024	S024	H024	N024	E024	O024	Q024
CEPPO	F027	S027	H027	N027	E027	O027	Q027
JELLYFISH	F028	S028	H028	N028	E028	O028	Q028
COQUILLE	F029	S029	H029	N029	E029	O029	Q029
PEBBLE BEACH	F030	S030	H030	N030	E030	O030	Q030
ETNA	F031	S031	H031	N031	E031	O031	Q031
PICCOLO	F032	S032	H032	N032	E032	O032	Q032

KLEINE FLIESEN (305 x 610 x 4mm)							
SEA SALT SMALL	NEW F514	S014	H014	N014	E014	O014	Q014
OYSTER SMALL	NEW F515	S015	H015	N015	E015	O015	Q015
VERONA SMALL	NEW F523	S023	H023	N023	E023	O023	Q023
TERRAZZO SMALL	NEW F524	S024	H024	N024	E024	O024	Q024
CEPPO SMALL	NEW F527	S027	H027	N027	E027	O027	Q027
JELLYFISH SMALL	NEW F528	S028	H028	N028	E028	O028	Q028
COQUILLE SMALL	NEW F529	S029	H029	N029	E029	O029	Q029
PEBBLE BEACH SMALL	NEW F530	S030	H030	N030	E030	O030	Q030
ETNA SMALL	NEW F531	S031	H031	N031	E031	O031	Q031
PICCOLO SMALL	NEW F532	S032	H032	N032	E032	O032	Q032

DIE LEISE STÄRKE UNSERES TRAUMPAARES

Comfort Unterlage

Eine weiche Bodenoberfläche, zusätzliche Lärmdämpfung und geeignet für Fußbodenheizung und -kühlung. Ja, unsere Comfort Unterlage hält tatsächlich, was ihr Name verspricht, und dies mit einer Dicke von weniger als 2 Millimeter.

Die technischen Merkmale verstärken die Kraft und die Möglichkeiten unserer Floorify Planken. Zusammen sind sie ein unschlagbares Team.

U001 FLOORIFY COMFORT UNTERLAGE
15 m² pro Rolle - 2 mm dick

Performance Unterlage

In Kombination mit Fußbodenheizung und -kühlung erzielt die Performance Unterlage absolute Spitzenleistungen. Da die Wärmeübertragung maximiert wird, können Fußbodenheizung und -kühlung optimal arbeiten und Sie sparen Energie.

Floorify in Ihrem Restaurant, Büro oder Ihrer Boutique? Diese Unterlage ist etwas härter und eignet sich damit perfekt für intensive Nutzung. Auch in Kombination mit einem Fischgratboden ist die Performance Unterlage unangefochtene Nummer eins.

Dank der härteren Oberfläche schützt die Performance Unterlage die Klickverbindungen Ihres Bodens optimal. So wird die Lebensdauer jedes Floorify-Bodens verlängert. Und wir – ja, wir verlängern Ihre Garantie! Verwenden Sie die Performance Unterlage in einem Wohngebäude, können wir die übliche 25-Jahres-Garantie gern in eine 30-Jahres-Garantie umwandeln.

U002 FLOORIFY PERFORMANCE UNTERLAGE
10m² pro Rolle - 1,5mm dick - verfügbar ab Mai 2023

LEICHT ZU PFLEGEN

LEICHT ZU LIEBEN

Conny

Eine schnelle Reinigung, um Schmutz, Fett oder Fußabdrücke zu entfernen? Conny oder Fußabdrücke zu entfernen? Conny Wartungsprodukt ist dein bester Freund. Falls Sie gerne putzen, dann ist dieses Produkt das Beste der Klasse.

M001 FLOORIFY CONNY - 1L

Conny Care

Eine Verjüngungskur für Ihren Floorify Boden. Oberflächliche Kratzer oder Schlieren und natürliche Alterungsspuren werden sofort weniger sichtbar. Dank der matten Schutzschicht verlängert Conny Care auch die Lebensdauer Ihres Bodens.

M004 FLOORIFY CONNY CARE - 1L

Conny Turbo

Hartnäckiger Schmutz braucht eine hartnäckige Herangehensweise. Dank des Conny Turbo Wartungsprodukts werden Sie den Kampf gegen die schmutzigsten Flecken gewinnen. Es wird empfohlen, dieses Produkt zu verwenden, nachdem Sie Ihren Floorify Boden verlegt haben.

M002 FLOORIFY CONNY TURBO - 1L

#FLOORIFAN

GESEHEN AUF INSTAGRAM

Posten Sie Ihr Floorify Projekt unter dem Hashtag **#floorifan** und gewinnen Sie ein Blumenbouquet!



Folgen und taggen Sie uns: **@floorify_com**



FLOORIFY IN IHRER NÄHE KAUFEN?

LERNEN SIE UNSERE EXPERTEN KENNEN!

Möchten Sie gern einen Vinylboden kaufen oder sind Sie noch auf der Suche nach Inspiration für Ihren perfekten Bodenbelag? Unser **Händlernetzwerk** sorgt dafür, dass die nächste Verkaufsstelle nie weit entfernt ist. Finden Sie schnell und einfach **die besten Händler in Ihrer Nähe**. Holen Sie sich den besten Rat von echten Experten und erleben und fühlen Sie die Floorify-Qualität. Und noch besser: Alles ist perfekt für Sie arrangiert.

Eine praktische Übersicht über alle Händler in Ihrer Nähe finden Sie auf floorify.com

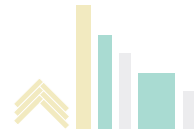


Meet Conny



Finden Sie einen Händler unter www.floorify.com

TECHNISCHES DATENBLATT



PRODUKTDATEN	XL FISCHEGRAT		LANGE PLANKEN	GROBE FLIESEN		XL FISCHEGRAT		LANGE PLANKEN	GROBE FLIESEN	
	125 mm	240 mm	225 mm	600 mm		4,5 mm	4,5 mm	4,5 mm	4,5 mm	
Breite	ISO24337	125 mm	240 mm	225 mm	600 mm	Gesamtstärke	ISO24337	4,5 mm	4,5 mm	4,5 mm
Länge	ISO24337	750 mm	2000 mm	1524 mm	900 mm	Stärke der Nuttschicht	EN429	0,55 mm	0,55 mm	0,55 mm
Anzahl Paneele pro Karton		24 pc	5 pc	8 pc	4 pc	Kern	Schallabsorbierender, robuster und wasserfester Floorify® Rigid Core			
m ² pro Karton		2,25 m ²	2,40 m ²	2,74 m ²	2,16 m ²	Oberflächenfinish	Fleckenschutz dank Floorify® Quiet Sense Technology			
Gewicht pro Karton	ISO23997	20,08 kg	20 kg	22 kg	17,6 kg	Verlegemethode	Traditionelles, leimloses Klicksystem mit Unilin-Lizenz			

FABRIKSGARANTIE

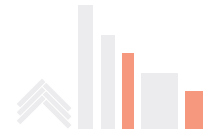
	Beanspruchungsklasse	ISO10582	33
	CE	EN14041	DoP FF001
	Garantie	Wohnbereich: Kommerzielle:	25 Jahre (30 Jahre in Verbindung mit der Floorify® Performance Unterlage) 5 Jahre

TECHNISCHE DATEN	NORMANFORDERUNGEN	FLOORIFY® ERGEBNISSE
Verschleißverhalten	EN13329, Anhang E	≥ 2000 Umdrehungen
Stoßfestigkeit	EN13329	≥ 1600mm
Resteindruck	ISO24343-1	≤ 0,2mm
Fleckenbeständigkeit	EN423	Gruppe 1 und 2: Note 5; Gruppe 3: Note 4
Lichtechtheit	ISO 105-B02:1994, Methode 3a	≥ 6
Brandklasse	EN 13501-1 ISO 9239-1	Bfl-s1
Maßstabilität	EN ISO23999 6 Stunden bei 80°C	≤ 0,25%
Zugfestigkeit der Verbindung	ISO24334	Längs: ≥ 1kN/m Quer: ≥ 1,5kN/m
Verhalten an einem Möbelfuß	ISO 16581	Fuß 0,1mm/ 32kg
Stuhlrollenfestigkeit	ISO 4918	≥ 25000 Umdrehungen: keine Schichtablösung, keine Verformungen
Rutschhemmung	EN13893 EN 16165	DS R10
Quellung	ISO24336	≤ 18%
Wärmeleitfähigkeit (Boden + Unterlage)	EN12667	< 0,15R(m ² K/W)
Fußbodenheizung	Verlegbar auf allen standardmäßigen Fußbodenheizsystemen (niedrige Temperatur), die IM Estrich eingearbeitet sind. Nicht verlegbar oder getestet auf Heizfilmen bzw. Heizfolien	
Trittschalldämmung	ISO 10140 ISO717-2	ΔLw18dB
Formaldehyd-Emissionen	EN14041 EN717-1	E1
TVOC 28 Tage		< 1000µg/m ³
Emissionen in der Raumluft	Erlass n°2011-321	A+

Reach Floorify® Böden und Zubehör erfüllen die REACH Bestimmungen

Floorify NV reserves the right to make alterations to material and structures when this serves to improve the quality

TECHNISCHES DATENBLATT



PRODUKTDATEN	PLANKEN		KLEINE FLIESEN		PLANKEN		KLEINE FLIESEN
	178 mm	305 mm	4 mm		4 mm		
Breite	ISO24337	178 mm	305 mm	Gesamtstärke	ISO24337	4 mm	4 mm
Länge	ISO24337	1219 mm	610 mm	Stärke der Nuttschicht	EN429	0,55 mm	0,55 mm
Anzahl Paneele pro Karton		12 pc	12 pc	Kern	Schallabsorbierender, robuster und wasserfester Floorify® Rigid Core		
m ² pro Karton		2,60 m ²	2,23 m ²	Oberflächenfinish	Fleckenschutz dank Floorify® Quiet Sense Technology		
Gewicht pro Karton	ISO23997	19,9 kg	17,42 kg	Verlegemethode	Traditionelles, leimloses Klicksystem mit Unilin-Lizenz		

FABRIKSGARANTIE

	Beanspruchungsklasse	ISO10582	33
	CE	EN14041	DoP FF001
	Garantie	Nutzung im Wohnbereich:	20 Jahre (25 Jahre in Verbindung mit der Floorify® Performance Unterlage)

TECHNISCHE DATEN	NORMANFORDERUNGEN	FLOORIFY® ERGEBNISSE
Verschleißverhalten	EN13329, Anhang E	≥ 2000 Umdrehungen
Stoßfestigkeit	EN13329	≥ 1600mm
Resteindruck	ISO24343-1	≤ 0,2mm
Fleckenbeständigkeit	EN423	Gruppe 1 und 2: Note 5; Gruppe 3: Note 4
Lichtechtheit	ISO 105-B02:1994, Methode 3a	≥ 6
Brandklasse	EN 13501-1 ISO 9239-1	Bfl-s1
Maßstabilität	EN ISO23999 6 Stunden bei 80°C	≤ 0,25%
Zugfestigkeit der Verbindung	ISO24334	Längs: ≥ 1kN/m Quer: ≥ 1,5kN/m
Verhalten an einem Möbelfuß	ISO 16581	Fuß 0,1mm/ 32kg
Stuhlrollenfestigkeit	ISO 4918	≥ 25000 Umdrehungen: keine Schichtablösung, keine Verformungen
Rutschhemmung	EN13893 EN 16165	DS R10
Quellung	ISO24336	≤ 18%
Wärmeleitfähigkeit (Boden + Unterlage)	EN12667	< 0,15R(m ² K/W)
Fußbodenheizung	Verlegbar auf allen standardmäßigen Fußbodenheizsystemen (niedrige Temperatur), die IM Estrich eingearbeitet sind. Nicht verlegbar oder getestet auf Heizfilmen bzw. Heizfolien	
Trittschalldämmung	ISO 10140 ISO717-2	ΔLw18dB
Formaldehyd-Emissionen	EN14041 ISO717-1	E1
TVOC 28 Tage		< 1000µg/m ³
Emissionen in der Raumluft	Erlass n°2011-321	A+

Reach Floorify® Böden und Zubehör erfüllen die REACH Bestimmungen

Floorify NV reserves the right to make alterations to material and structures when this serves to improve the quality

Wir helfen Ihnen gerne

Sie möchten (schnell!) wissen, wie man Rote-Beete-Püree von Ihrem neuen Fischgratboden entfernt? Oder würden Sie gerne erfahren, welche Unterlage Sie brauchen oder wie lange die Garantie für Ihren Floorify-Boden gilt? Genau wie Sie mögen wir einen guten Service und deshalb geben wir Ihnen schnell und präzise die Antwort auf jede Frage. Floorify ist einfach zu erreichen: Über unsere Hilfeseiten auf der Webseite, aber auch über unsere zahlreichen Händler und Bodenexperten. Sie brauchen Hilfe oder Informationen? Kein Problem!

**Besuchen Sie die Hilfe-Seiten
unter www.floorify.com**



Floorify garantie

Außer der gesetzlichen Garantie bietet Floorify eine zusätzliche Garantie für Kunden, die ihre Produkte in unserer Garantiedatenbank registrieren. Mit der Registrierung erhalten die Kunden folgende Garantie:

FISCHGRAT, XL PLANKEN, LANGE PLANKEN, GROßE FLIESEN | 4,5MM DICKE - KL33
Nutzung im Wohnbereich: 25 Jahre (30 Jahre in Verbindung mit der Floorify® Performance Unterlage)
Gewerblicher Nutzung: 5 Jahre

PLANKEN, KLEINE FLIESEN | 4MM DICKE - KL33
Nutzung im Wohnbereich: 20 Jahre (25 Jahre in Verbindung mit der Floorify® Performance Unterlage)

Diese Garantie ist begrenzt und richtet sich nach den Garantiebedingungen, die Sie unter www.floorify.com einsehen können.



Floorify NV, Kruisboommolenstraat 30A, B-8800 Roeselare
hello@floorify.com - **FLOORIFY.COM**